

An die Gemeinde Marienheide
-Der Bürgermeister-
z.Hd. Herrn Meisenberg
Hauptstraße 20
51709 Marienheide



GESCANNT

Datum: 27.09.2021

30. SEP. 2021

Betr.: Änderung Flächennutzungsplan/ ggf. Aufstellung Bebauungsplan
Anlage: - Auszug FNP mit Änderungsdarstellung
- Konzeptidee Eventlocation, Betreiber

Sehr geehrter Herr Meisenberg,

bereits seit mehreren Jahren beschäftigen wir uns mit Alternativen zum bisherigen Wirtschaftskonzept unserer Schlossverwaltung. Deren Umsetzungen sind dringender denn je notwendig, denn nicht zuletzt durch den starken Borkenkäferbefall und damit verbundenem immensem Holzeinschlag sowie den Dumpingpreisen auf dem Markt suchen wir nach Möglichkeiten, unser gesamtes Ensemble „Schloss Gimborn“ wirtschaftlich gesund durch die schwierigen Zeiten und darüber hinaus zu führen.

So möchten wir den Gedanken einer Eventlocation auf dem Platz der ehem. Zehntscheune weiterverfolgen und beantragen hiermit die Änderung des Flächennutzungsplans und, falls erforderlich, die Aufstellung eines Bebauungsplans gem. der beigefügten Planskizze. Mit der Familie haben wir einen kompetenten Betreiber gefunden, der über jahrzehntelange Erfahrung in der Eventbranche verfügt und das Projekt gerne an dieser Stelle umsetzen möchte. Hierbei tritt die Familie zudem als Investor auf. Grund und Boden verbleiben in unserem Eigentum.

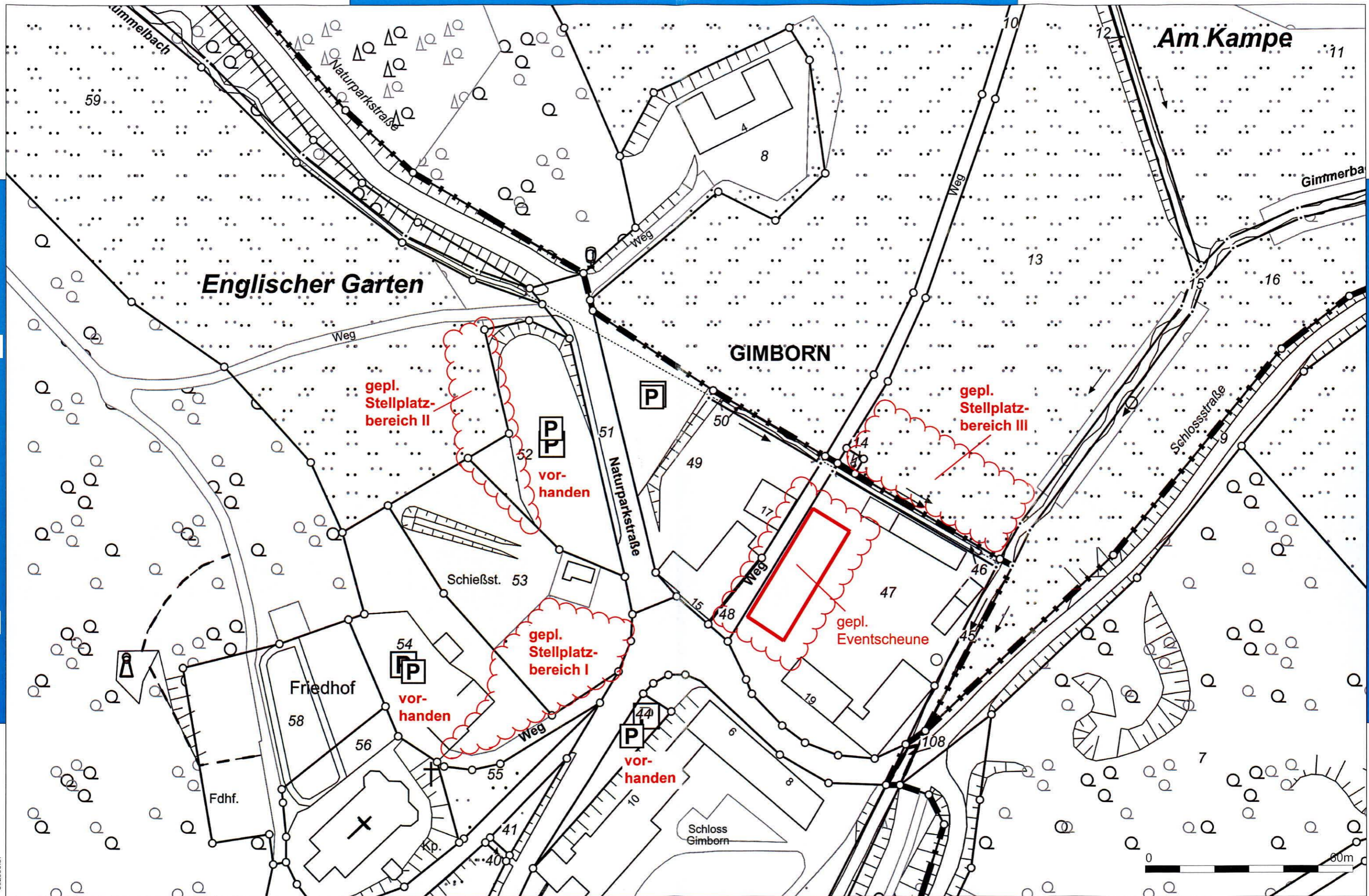
Planerisch wird das Projekt von dem Architekturbüro Ralf Rother aus Engelskirchen betreut, der auch bereits schon im Jahr 2015 mit dem Unternehmensberater eine Machbarkeitsstudie erarbeitet hat.

Wir würden es begrüßen, wenn der Rat der Gemeinde Marienheide unserem Antrag der Flächennutzungsplanänderung oder/ und ggf. Bebauungsplanaufstellung zustimmt.

Die Umsetzung dieses Projektes trägt erheblich dazu bei, die wirtschaftliche Situation unseres Betriebes zu stärken und damit den Erhalt von Schloss Gimborn in der Zukunft zu sichern. Zudem wird der Bekanntheitsgrad durch die Besucher der Veranstaltungen in nicht unerheblichem Maß gesteigert und gleichzeitig damit der Tourismus in der Gemeinde Marienheide gefördert.

Für Rückfragen stehen wir Ihnen selbstverständlich gerne zur Verfügung. In planerischer Hinsicht wenden Sie sich bitte unmittelbar an das Architekturbüro Rother.

Mit bestem Dank im Voraus und freundlichem Gruß



392990.97

5657636.52



Die Urheberrechte und Nutzung der Geodaten richtet sich nach:
<http://www.rio.obk.de/Nutzungsrecht/nutzungsrecht.php>
 Keine amtliche Standardausgabe.
 Für Geodaten anderer Quellen gelten die Nutzungs- und Lizenzbedingungen der jeweils zugrundeliegenden Dienste

Maßstab: 1 : 1000

Datum: 21.07.2021



Konzeptidee -

Schloss Gimborn als Veranstaltunglocation durch den
Neubau einer Eventscheune am Platz der ehemaligen
Zehntscheune



Quelle: <https://www.marienheide.de/willkommen/sehenswuerdigkeiten/schloss-gimbornheiraten-auf-schloss-gimborn>

Verfasser: *Dr. phil. Axel Gey*
Datum: 10.04.2021

Inhaltsverzeichnis

1. Vorstellung	3
2. Vorstellung	3
3. Der Standort Schloss Gimborn	4
4. Unsere Idee	5
4.1. Allgemeines	5
4.2. Synergien mit dem IBZ	7
4.3. Platzierung der Eventscheune	8
4.4. Impressionen Eventscheunen	9

1. Vorstellung

und gründeten bereits zwei Unternehmen im Veranstaltungsbereich,Veranstaltungsservice. Beide Gründer stecken viel Zeit und Herzblut in die diese Unternehmen. So blieb es nicht aus, dass die Kinder (30 Jahre) und (24 Jahre) früh einbezogen wurden und bereits bei vielen Veranstaltungen mitgewirkt und Verantwortung übernommen haben. Beide haben, wie ihre Eltern, die Leidenschaft für die Veranstaltungsbranche entdeckt. Berg wählte diese Branche daher für seinen beruflichen Werdegang und absolvierte erfolgreich die Ausbildung zum Verkaufsaufmann.

2. VorstellungVeranstaltungsservice

Der Veranstaltungsservice ist ein Familienunternehmen der Familie , welches vor mehr als 30 Jahren gegründet wurde. Zu der ursprünglichen Idee, Brautpaare bei der Planung und Umsetzung Ihres Hochzeitstages zu unterstützen kam recht schnell die Organisation und Durchführung weiterer Events hinzu. Dazu zählen unter anderem private Veranstaltungen (Taufen, Geburtstage, etc.), Abibälle, Firmenfeiern sowie Schützenfeste. Mit erhalten die Kunden eine vollumfängliche Unterstützung, beginnend bei der Vermittlung von Locations oder der Vermietung von Festzelten, über den gesamten Service vor Ort inklusive Catering bis hin zur Dekoration, Showprogramm und vieles mehr.

Arena Alaaf, die größte Karnevalsveranstaltung im Oberbergischen Kreis, wurde 2015 zum ersten Mal mit einer Abendveranstaltung umgesetzt. Aufgrund des großen Erfolges wurde das Angebot im Jahr 2017 in Gummersbach auf zwei Tage erweitert. Stetig wachsend konnte noch eine weitere Veranstaltung in Leverkusen erfolgreich etabliert werden. Veranstalter von Arena Alaaf ist die Event GmbH, die mit den Erfahrungen vonVeranstaltungsservice gegründet wurde.

3. Der Standort Schloss Gimborn



Quelle: https://www.ibz-gimborn.de/sem_bildungszentrum.html

1273 wurde das Schloss Gimborn im Ortsteil der Gemeinde Marienheide erbaut und wird seit seinem Bau vom Adel bewohnt.

Seit 1874 sind das Schloss und die dazugehörigen Ländereien im Besitz der Familie..... Zusätzlich dient das Anwesen in Gimborn seit 1969 als Tagungs- und Begegnungsstätte der International Police Association, welche von dem Informations- und Bildungszentrum Schloss Gimborn e.V. verwaltet wird.

4. Unsere Idee

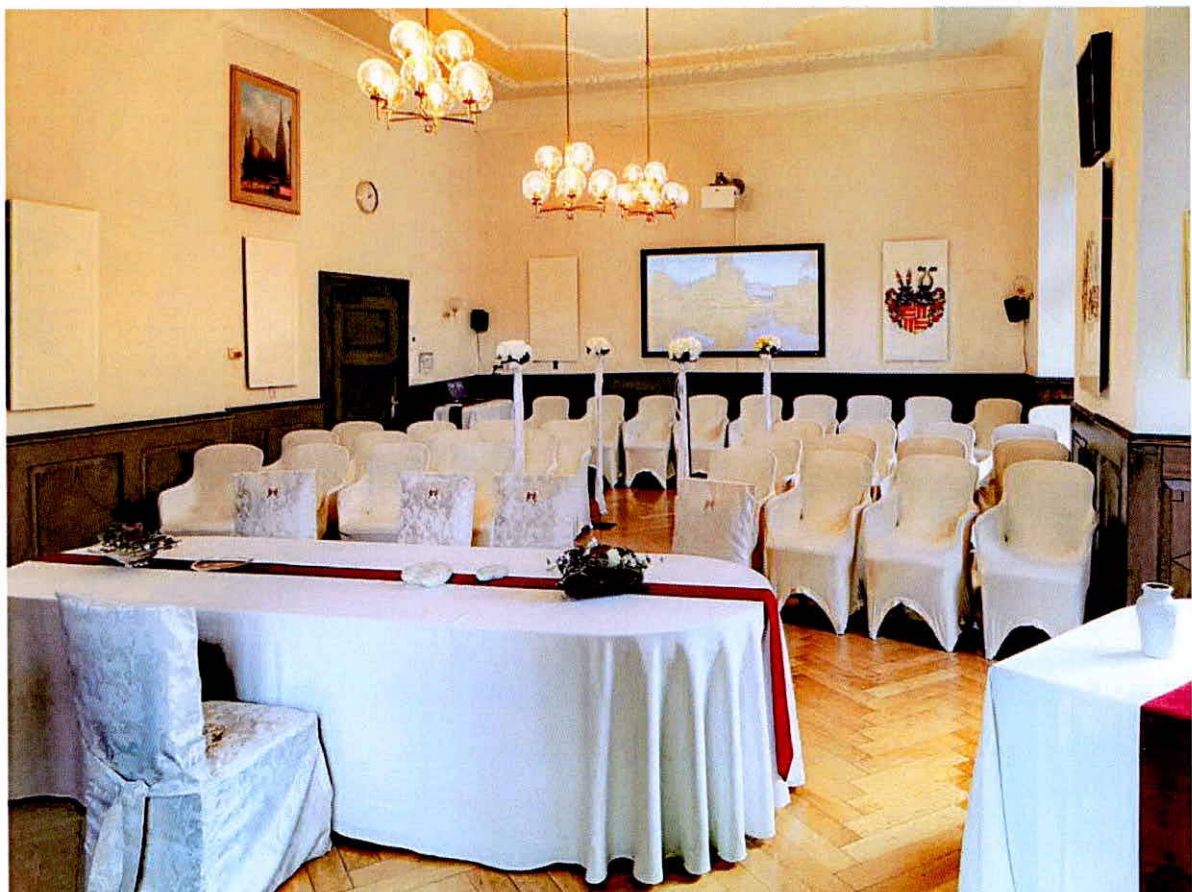
4.1. Allgemeines

Durch Gespräche mit dem Bürgermeister der Gemeinde Marienheide, Stefan Meisenberg und seinem Vertreter, Timo Fuchs, wurde bei der Ortssuche für eine Eventlocation die Ortschaft Gimborn als möglicher Standort aufgeführt, da es bereits Pläne für eine Event-Scheune neben dem Schloss Gimborn gibt, die bisher noch nicht umgesetzt wurden.

Unsere Idee ist es ebenfalls, eine solche Scheune im Oberbergischen zu integrieren und diese für diverse Events anzubieten. Das Kerngeschäft soll aus Hochzeiten bestehen, da sich die Nachfrage seit Jahren auf einem hohen Niveau hält und die Feiern immer exklusiver werden.

Der Standort Schloss Gimborn bietet hier bereits die besten Voraussetzungen durch folgende, bestehende Räumlichkeiten:

- Trauzimmer für Trauungen
- Katholische Kirche für kirchliche Trauungen
- Schloss und Schlosspark für freie Trauungen und Hochzeitsfotos
- Übernachtungsmöglichkeiten des IBZ



Quelle: <https://www.ibz-gimborn.de/hochzeiten.html>



Quelle: http://wandern-reisen-und-mehr.de/wp-content/uploads/2018/07/20180724-DSC_5396.jpg

Mit dem Neubau einer Eventscheune besteht mit den oben genannten Räumlichkeiten die Möglichkeit Brautpaaren ein Komplettpaket anzubieten.

Folgende Events möchten wir neben Hochzeiten in der Eventscheune platzieren:

- Firmenveranstaltungen wie Jubiläen, Produktpräsentationen oder Tagungen
- Private Feiern wie z.B. Geburtstage
- Weihnachtsfeiern und Weihnachtsmärkte
- Kleine Konzerte
- Kulturveranstaltungen
- uvm.

4.2. Synergien mit dem IBZ

Die vorhandenen Übernachtungsmöglichkeiten des IBZ könnten den Gästen der Event-Scheune insbesondere an den Wochenenden angeboten werden.

Die zu erwartende gute Auslastung der Scheune mit Hochzeiten an Freitagen und Samstagen bringt den Bedarf an fußläufig erreichbaren Übernachtungsmöglichkeiten mit. Dadurch wäre für das IBZ eine deutlich bessere Auslastung des Übernachtungsangebotes möglich.

Weitere Umsatzmöglichkeiten für das IBZ stellen Schloss-Park-Buchungen für Hochzeitsfotografie und Hochzeiten im Trau-Saal dar. Diese Zahlen würden mit dem Komplett-Angebot für Hochzeiten enorm zu steigern sein.

Das Angebot von exklusiven Zelthochzeiten im Schlosspark würde eine weitere Umsatzquelle für das IBZ bedeuten.

4.3. Platzierung der Eventscheune

Als mögliche Fläche zum Bau einer Scheune kommt der derzeitige Schotterplatz rechts unterhalb des Schloss-Hotels in Frage.

An gleicher Stelle befand sich früher die Zehntscheune von Schloss Gimborn. Unter Wahrung denkmalrechtlicher Aspekte soll in Anlehnung an dieses Gebäude nunmehr die neue Scheune errichtet werden.

Die Scheune wird, wie in den vorhandenen Plänen, an der nord-westlichen Seite parallel zum Schlosshotel auf dem Schotterparkplatz platziert. Zusätzlich zum Saal, der für ca. 200 Personen bestuhlt ausgelegt sein soll, werden noch weitere Räumlichkeiten wie eine Vorbereitungsküche, ein Kühlraum, ein Lagerraum und natürlich die Sanitären Anlagen im Gebäude untergebracht. Es entsteht zudem ein geräumiger Innenhof, der für Außenveranstaltungen, bzw. als Ergänzung der Veranstaltungen in der Scheune, ideal genutzt werden kann.



4.4. Impressionen Eventscheunen

Auf den folgenden Seiten befinden sich Impressionen von bestehenden Eventscheunen.

Anhand dieser Fotos möchten wir darstellen, wie wir uns eine Eventscheune auf dem Grundstück von Schloss Gimborn vorstellen können.

Im Gebäudeinneren werden wir mit Balken / Fachwerk und Steinoptiken arbeiten. Es soll ein Mix aus Tradition und Moderne entstehen. Im äußeren Erscheinungsbild richten wir uns nach den noch zu vorbereitenden Entwürfen unseres Architekten in enger Abstimmung mit der Denkmalbehörde.



Quelle: <https://www.gut-ludwigsruhe.de/feiern/eventscheune.html>



Quelle: <https://www.gut-ludwigsruhe.de/feiern/eventscheune.html>



Quelle: <https://www.gut-ludwigsruhe.de/feiern/eventscheune.html>



Quelle: <https://www.hofgut-dagobertshausen.com/locations/eventscheune>



Quelle: <https://www.hofgut-dagobertshausen.com/locations/eventscheune>